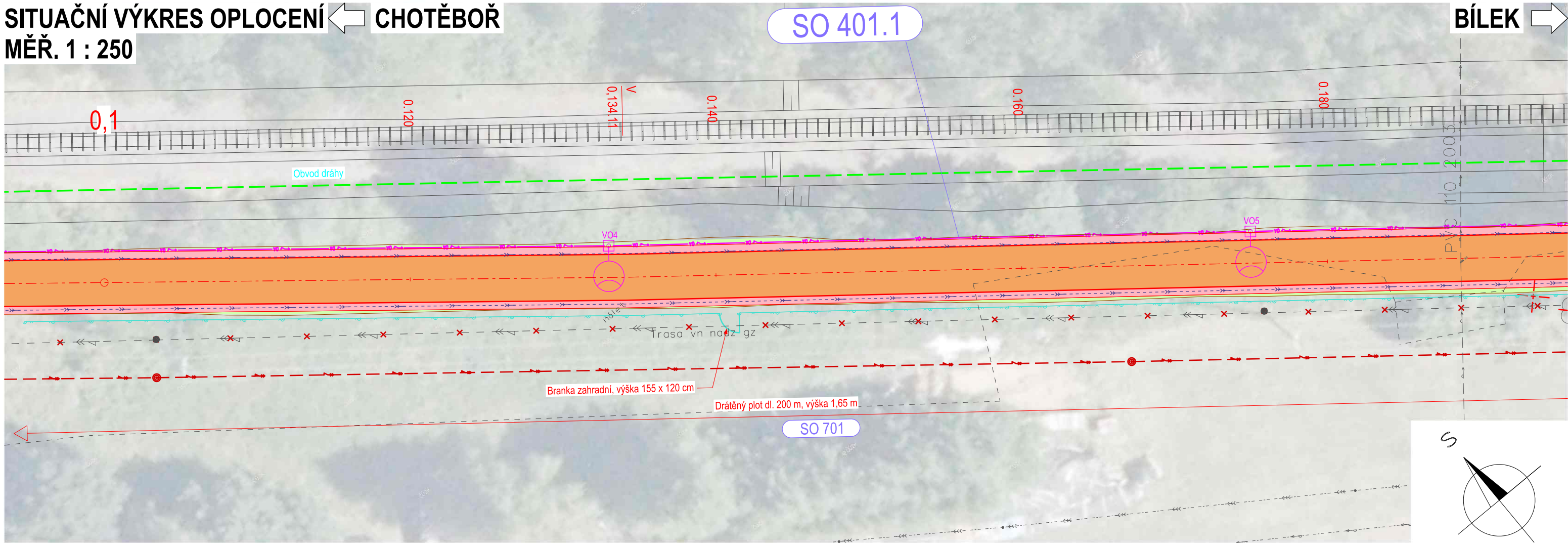


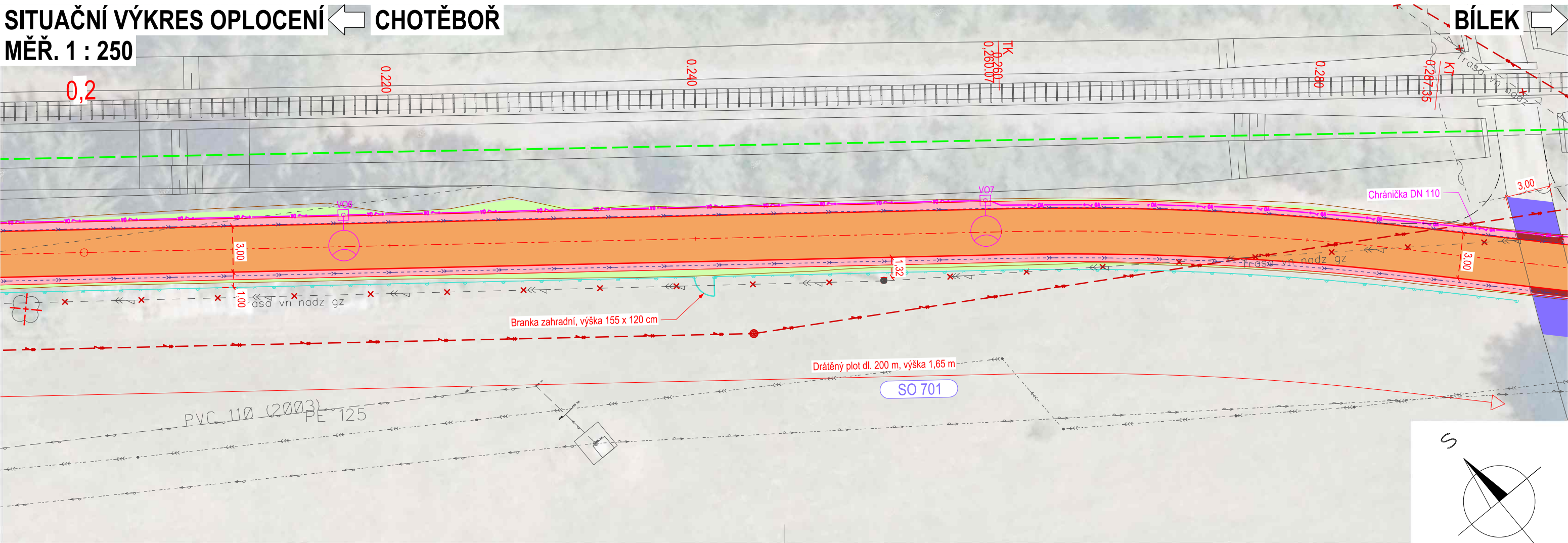
SITUAČNÍ VÝKRES OPLOCENÍ ← CHOTĚBOŘ

MĚŘ. 1 : 250



SITUAČNÍ VÝKRES OPLOCENÍ ← CHOTĚBOŘ

MĚŘ. 1 : 250



LEGENDA:

- STÁVAJÍCÍ HRANY
- NOVÉ HRANY
- KOLEJE PROVOZOVANÉHO ÚSEKU VLEČKY
- OCHRANNÉ PÁSMO DRÁHY
- PROPUSTEK
- PŘÍČNÉ SKLONY VOZOVKY
- SILNIČNÍ BETONOVÁ OBRUBA 150/150 NÁŠLAP 2 cm
- SILNIČNÍ BETONOVÁ OBRUBA 100/250
- CHODNÍKOVÉ BETONOVÉ OBRUBY 80/250
- BETONOVÉ PALISÁDY
- ŘÍMSA OPĚRNÉ ZDI
- OPLOCENÍ
- ZÁBRADLÍ
- SILNIČNÍ DRENÁŽ
- STOŽAR SVÍTIDLA VO
- NAPÁJECÍ KABEL VO
- NOVÁ ULIČNÍ VPUST S PŘÍPOJKOU
- VÝSADBA DŘEVIN / KÁCENÍ
- VOZOVKA - ASFALTOBETONOVÝ KRYT (III/34532)
- ASFALTOBETONOVÝ KRYT (MÍSTNÍ KOMUNIKACE)
- VOZOVKA - OBNOVA ASFALTOBETONOVÉ OBRUSNÉ VRSTVY (III/34532)
- VOZOVKA - KAMENNÁ DLAŽBA
- VOZOVKA - OBNOVA NEZPEVNĚNÝCH SJEZDŮ
- VOZOVKA - NÁPOJENÍ ZPEVNĚNÝCH SJEZDŮ
- VOZOVKA - OBNOVA SILNICE III. TŘÍDY
- VOZOVKA - POVRCH BETONOVÁ DLAŽBA
- VOZOVKA - PRVKY PRO SLABOZRÁKÉ A NEVIDOMÉ (ČERVENÝ ODSTÍN + HMATOVÉ ÚPRAVY)
- VOZOVKA - PRVKY PRO SLABOZRÁKÉ A NEVIDOMÉ (ROVINNÉ PLOCHY)
- STEZKA PRO CHODCE - POVRCH BETONOVÁ DLAŽBA
- STEZKA PRO CHODCE - UMĚLÁ VODÍCÍ LINIE - BETONOVÁ DLAŽBA
- NEZPEVNĚNÁ KRAJNICE
- NÁSPY A PLOCHY - OHUMUSOVÁNÍ A OSETÍ
- ZÁŘEZ - OHUMUSOVÁNÍ A OSETÍ
- KAČÍREK

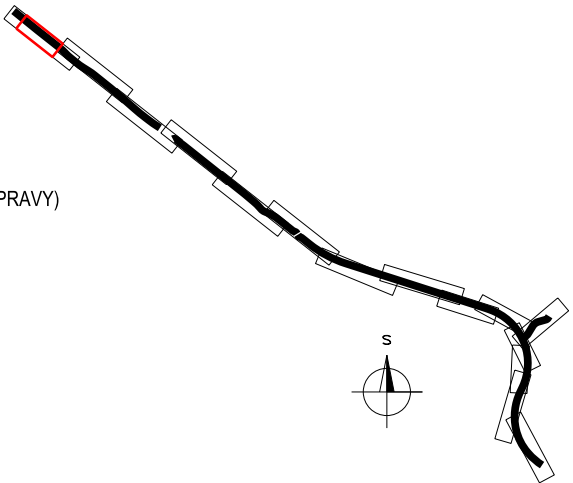
- PLOCHA KÁCENÍ NÁLETOVÝCH DŘEVIN
- PLOCHA SMÝCENÍ LESNÍCH POROSTŮ
- NOVÉ SVISLÉ DOPRAVNÍ ZNAČENÍ
- VODOROVNÉ DOPRAVNÍ ZNAČENÍ
- VODOROVNÉ DOPRAVNÍ ZNAČENÍ - BAREVNÉ PLOCHY S PIKTOGRAMY


LEGENDA PŘELOŽEK IS:

- PŘELOŽKA TRASY PODZEMNÍHO SDĚLOVACÍ VEDENÍ (CETIN, a.s.)
- RUŠENÁ TRASA PODZEMNÍHO SDĚLOVACÍ VEDENÍ (CETIN, a.s.)
- PŮVODNÍ TRASA NADZEMNÍHO VEDENÍ VN (ČEZ Distribuce, a.s.)
- NOVÁ TRASA NADZEMNÍHO VEDENÍ VN (ČEZ Distribuce, a.s.)

LEGENDA STÁVAJÍCÍCH IS:

- ENERGETICKÉ VEDENÍ NN - PODZEMNÍ TRASA (ČEZ Distribuce, a.s.)
- ENERGETICKÉ VEDENÍ VN - NADZEMNÍ TRASA (ČEZ Distribuce, a.s.)
- SDĚLOVACÍ VEDENÍ - NEPROVOZOVANÁ TRASA (CETIN, a.s.)
- SDĚLOVACÍ VEDENÍ - PODZEMNÍ TRASA OPTICKÉHO KABELU (CETIN, a.s.)
- SDĚLOVACÍ VEDENÍ - PODZEMNÍ TRASA METALICKÉHO KABELU (CETIN, a.s.)
- SDĚLOVACÍ VEDENÍ - NADZEMNÍ TRASA METALICKÉHO KABELU (CETIN, a.s.)
- PLYN STL (GasNet, s.r.o.)
- VODOVOD (VAK HB a.s.) - ORIENTAČNÍ POLOHA
- VODOVOD (VAK HB a.s.) - ZAMĚŘENÁ POLOHA
- JEDNOTNÁ KANALIZACE (VAK HB a.s.)



SOUŘADNÝ SYSTÉM S-JTSK, VÝŠKOVÝ SYSTÉM Bpv				
OBJEDNATEL		ZPRACOVATEL		Č. ZAKÁZKY
		Ing. Jan Lahoda		21-10
Město Chotěboř		IČ: 06654720		DATUM
Trčků z Lipy 69		Email: silprol@silprol.cz		03.2024
583 01 Chotěboř		Tel.: 604 661 982		REVIZE
IČ: 00267538				-
AKCE		VYPRACOVAL		PARÉ
PD CYKLOSTEZKA		Ing. Jan Lahoda		<i>Lahoda</i>
CHOTĚBOŘ – BÍLEK		ZODPOVĚDNÝ PROJEKTANT		<i>Lahoda</i>
ČÁST		STAVEBNÍ OBJEKT		
DOKUMENTACE OBJEKTŮ		SO 701 - OPLOCENÍ		
VÝKRES		MĚŘÍTKO	STUPĚŇ	ČÁST
SITUAČNÍ VÝKRES OPLOCENÍ		1 : 250	PDPS	D10
				PŘÍLOHA
				2